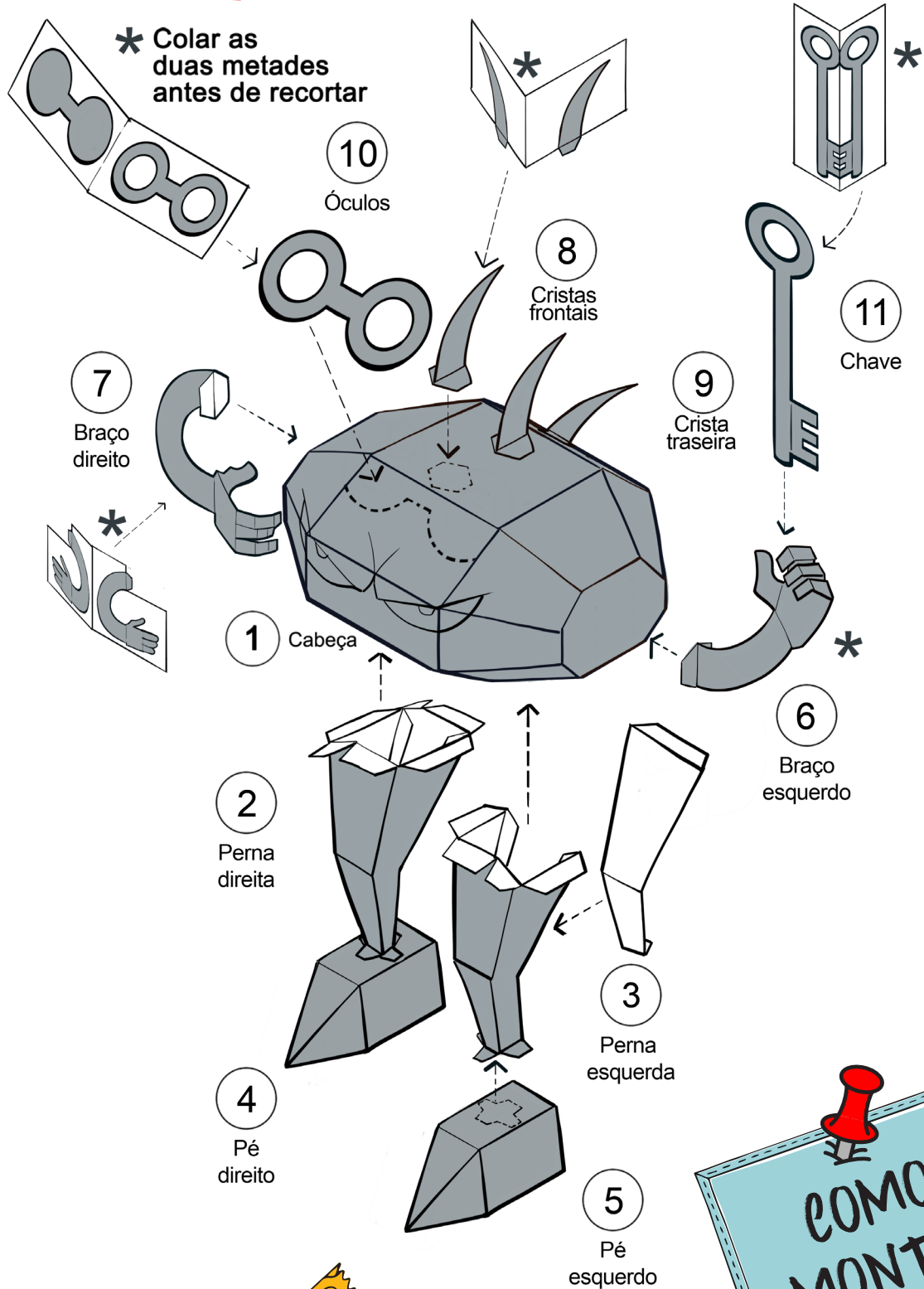


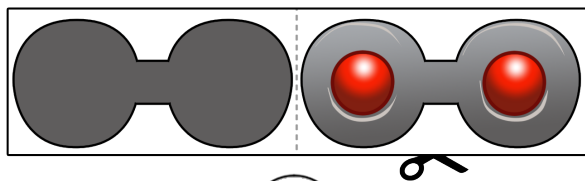
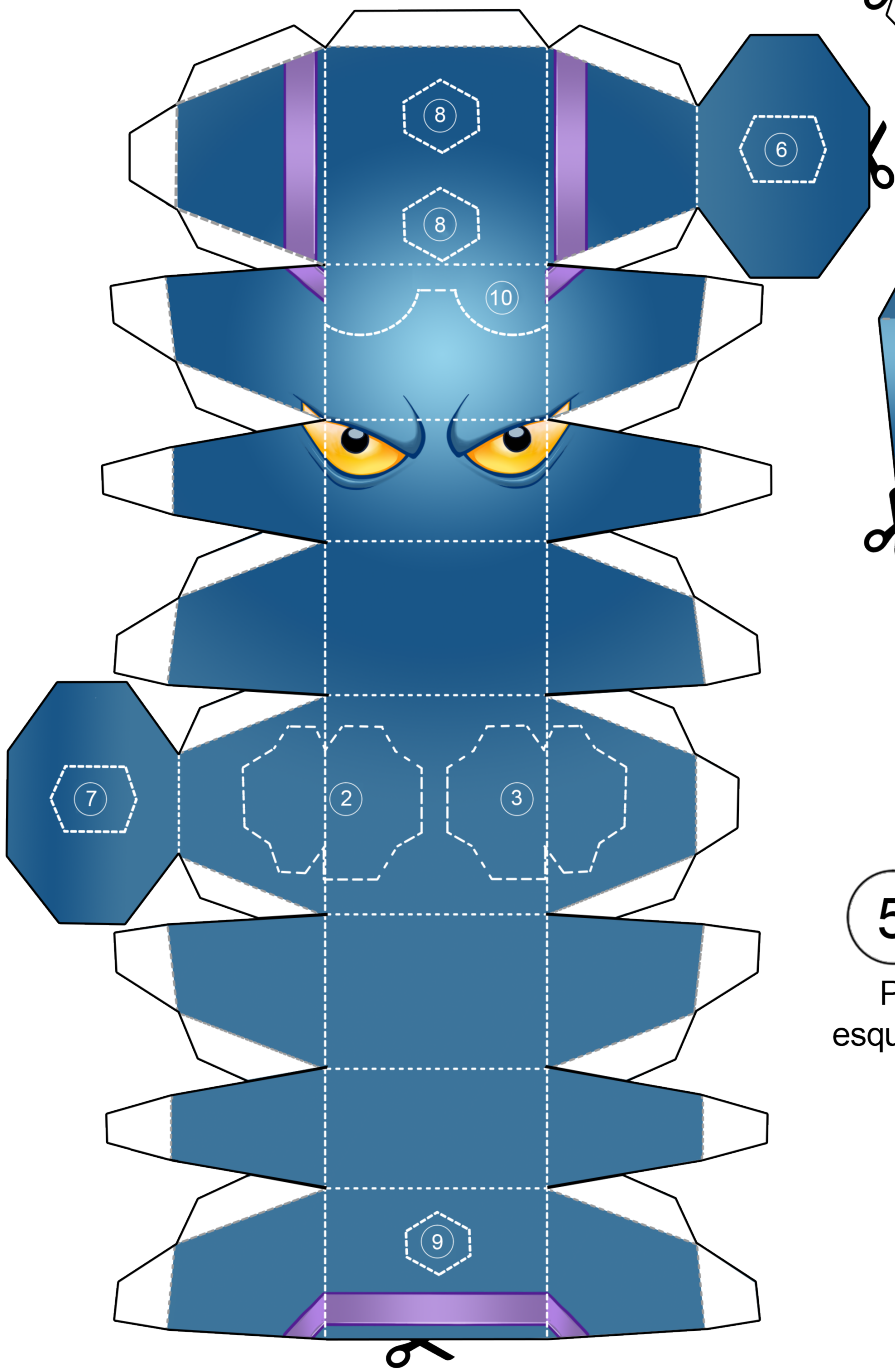
INFELIZMENTE, AO USAR A INTERNET, VOCÊ PODE SE DEPARAR COM A TURMA DO MAL. ESTE É O:

SPYWARE

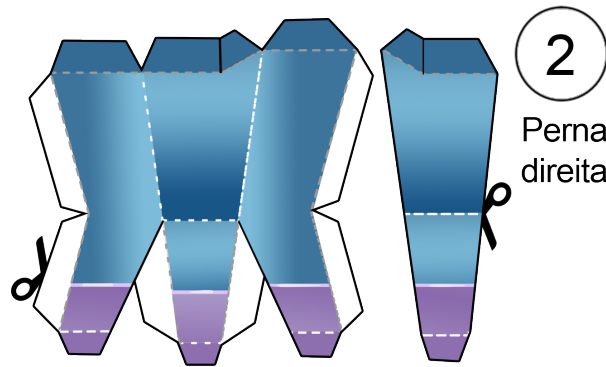


COMO MONTAR

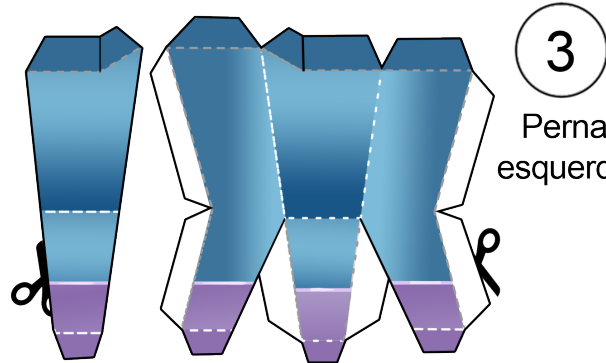
1
Cabeça



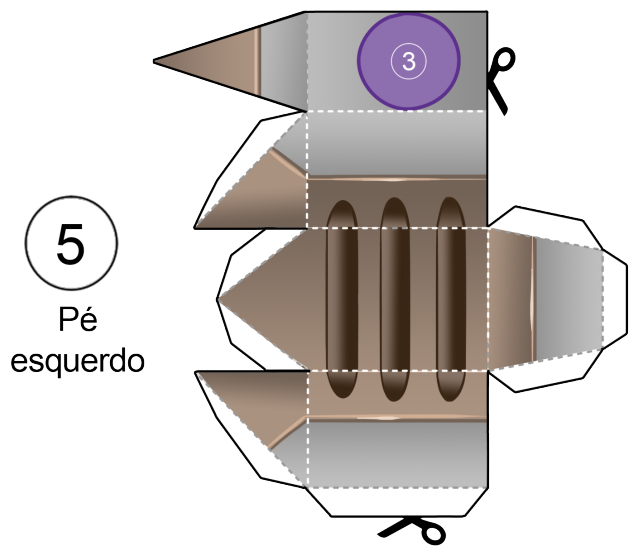
10
Óculos



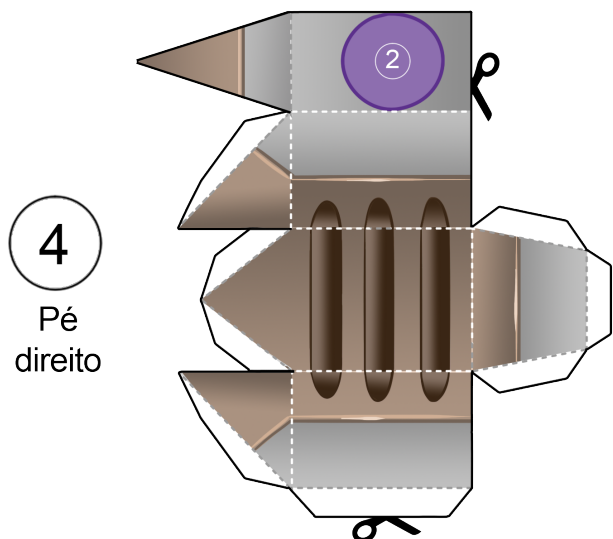
2
Perna direita



3
Perna esquerda



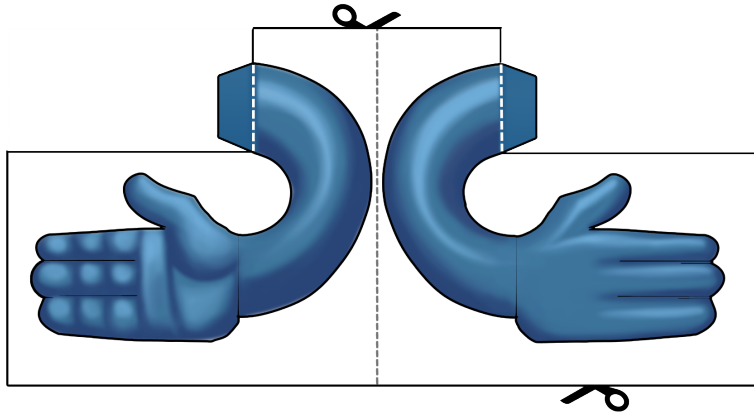
5
Pé esquerdo



4
Pé direito

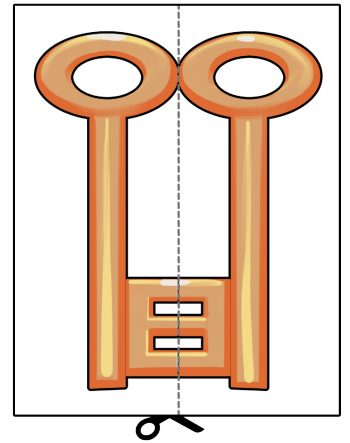
7

Braço direito



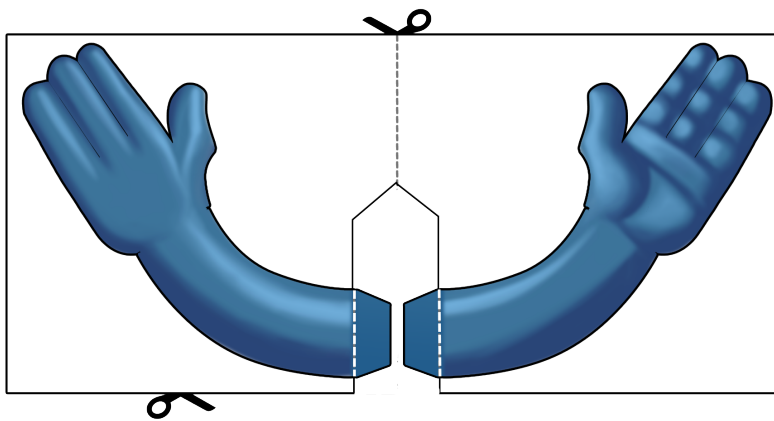
11

Chave



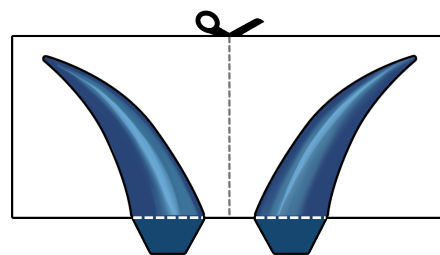
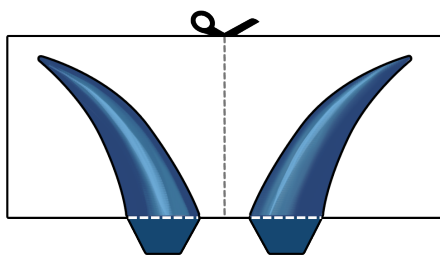
6

Braço esquerdo



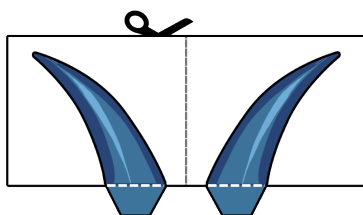
8

Cristas frontais



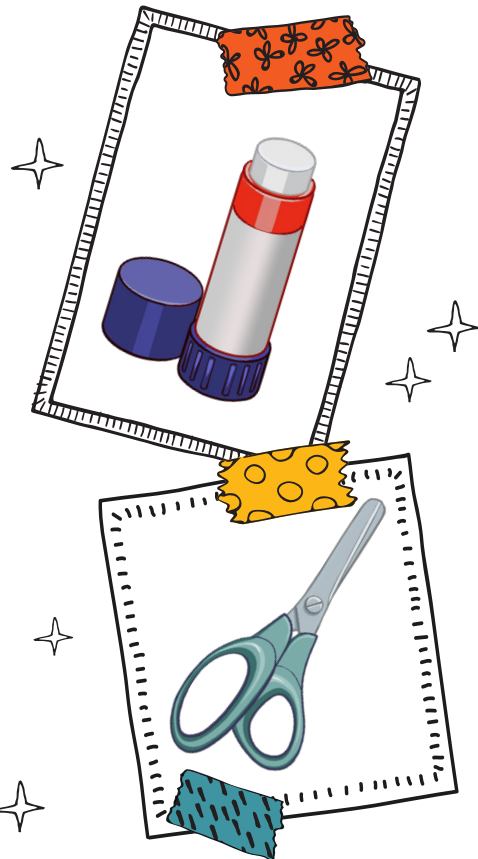
9

Crista traseira





MATERIAIS BÁSICOS NECESSÁRIOS:


- ★ FOLHAS SULFITE A4 (O PAPEL COMUM DE 75 GRAMAS É SUFICIENTE, MAS SE VOCÊ USAR 90 GRAMAS OU MAIOR O RESULTADO FICARÁ MELHOR E MAIS FIRME)
- ★ TESOURA
- ★ COLA BASTÃO
- ★ LÁPIS PARA NUMERAR AS PEÇAS




DICAS DE MONTAGEM

 Quando for imprimir, se possível, configure para ajustar a imagem à página ou área de impressão. Assim você garante que a impressão sairá com os tamanhos certos, sem cortar nada.


 Primeiro recorte todas as peças e não se esqueça de anotar a lápis o número na parte traseira. Isso ajuda a identificar cada uma das partes e a sequência de montagem.

 Faça as dobras, indicadas com linhas tracejadas, com o auxílio da régua. Assim o resultado ficará mais certinho.

 Use o lápis também para auxiliar na montagem das partes arredondadas. Basta girar o papel ao redor dele.

 Se você só tiver cola líquida, tenha também:

- ✦ Palito de dente
- ✦ Recipiente para colocar a cola

 Para usar a cola líquida, coloque uma pequena quantidade em um recipiente e vá passando aos poucos, com o auxílio do palito (isso evita que o papel fique encharcado e o boneco todo mole).

